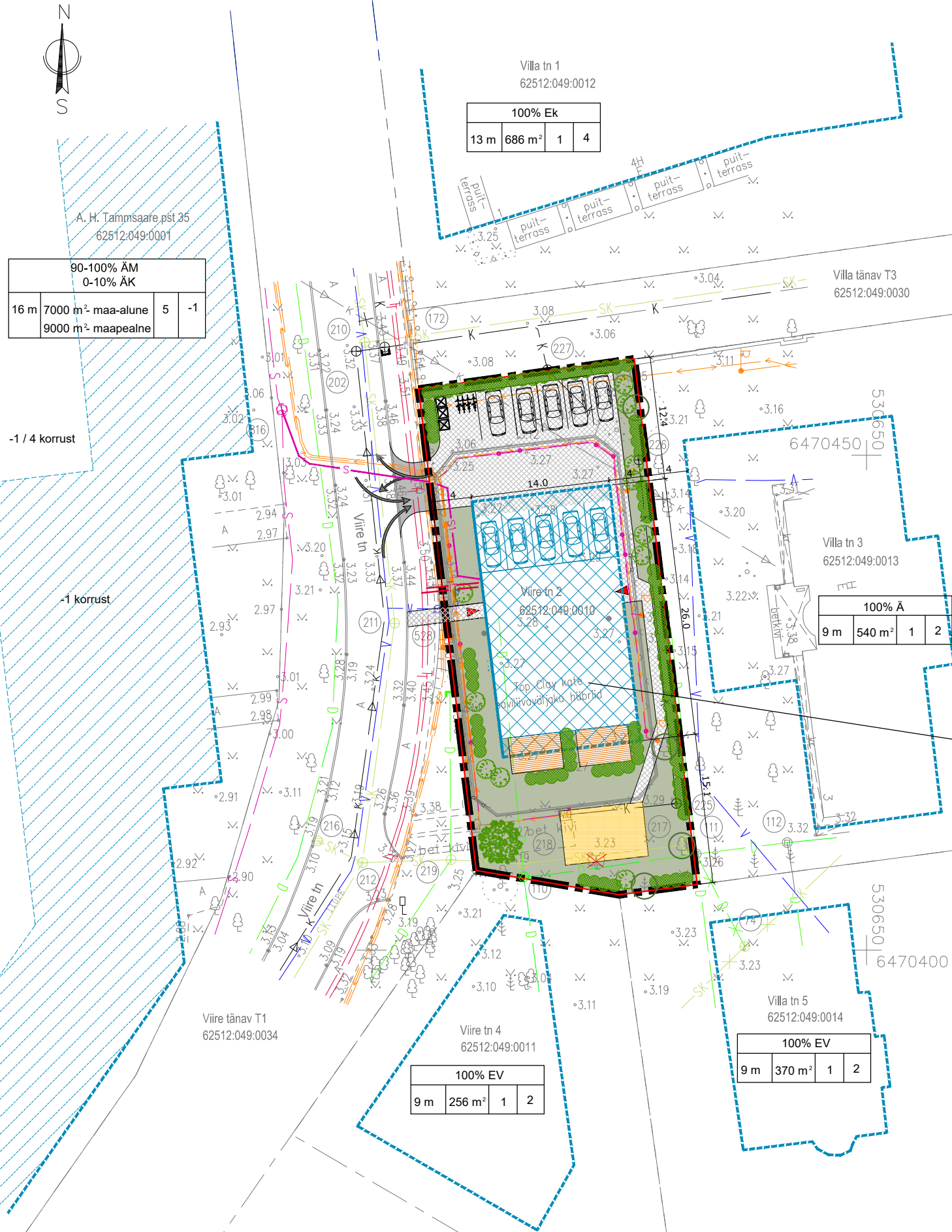


Märkused: Plaan koostatud digitaalselt arvutis graafikaprogrammiga MicroStation PowerDraft V8i
Koordinaadid määratud L-Est 97 süsteemis, kõrgused EH2000 süsteemis
Mõõdistamine tugineb plaaniliselt TRIMBLE VRS NOW geodeetilisele võrgule
Lähtereeper Rp 195 H=4.249m
Mõõdistatud 11.02.2025 elektrontahhümeetriga TRIMBLE ROBOTIC S5; Gps seade TRIMBLE R780
Katatsrüksuse piirid plaanil informatiivsed, Maa–ameti avaandmetelt 13.02.2025 seisuga



TINGMÄRGID:

- PLANEERINGUALA PIIR
- KINNISTU PIIR
- HOONESTUSALA
kohustuslik ehitusjoon, millel peab paiknema 2 / 3 põhimahust
- HALJASALA
- KIVISILLUTIS
- VÕIMALIKUD TERRASSID
- MÄNGUVÄLJAK
- ASFALTKATE
- JÄÄTMEKONTEINERID
- SÄILITATAV PUU
- ISTUTATAV PUU
- RAJATAV MITMERINDELINE HALJASTUS

- LIIKUMISSUUND
- OLEMASOLEV VEETRASS
- OLEMASOLEV KANALISATSIOON
- OLEMASOLEV SADEMEVEEKANALISATSIOON
- OLEMASOLEV KAUGKÜTTETRASS
- PLANEERITAV KAUGKÜTTETRASS
- OLEMASOLEV SIDETRASS
- PLANEERITAV SIDEKANALISATSIOON
- OLEMASOLEV DRENAAZ
- OLEMASOLEV MADALPINGE MAAKAABEL

lubatud sihtotstarve			
suurim lubatud kõrgus	suurim lubatud hoonealune pind	lubatud hoonete arv	suurim lubatud korruselisus

PLANEERITAV EHITUSÕIGUS

krundi aadress	Viire tn 2
krundi suurus	1145 m ²
üldplaneeringu kohane juhtotstarve	väikeelamute maa-ala 100% Ev
planeeritav krundi kasutamise sihtotstarve	korterelamumaa 100% EK
suurim lubatud hoonete arv	1
hoonestusala suurus	363 m ²
suurim lubatud ehitisealune pind	344 m ² ehk 30%
suurim lubatud hoonestuskõrgus (olemasolevast keskmisest maapinnast)	12,0 m (m abs +15,3)
suurim lubatud korterite arv	9

ARHITEKTUURSED JA KUJUNDUSLIKUD TINGIMUSED

katusekalle	0°- 5°
suurim lubatud korruselisus	maa-aluseid korruseid 1, maapealseid 2 + katusekorrus (nõuded katusekorrusele vt seletuskiri p 3.5.2)
välisviimistlus	Kasutada kõrge kvaliteediga materjale. Hoone arhitektuur peab olema kaasaegne ja kõrgetasemeline.
haljastuse osakaal	Vähemalt 30% ehk 344 m ²

PÄRNU LINNAS VIIRE TN 2 KINNISTU
DETAILPLANEERING

PÕHIJOOONIS		JOONIS-3
		M 1:500
juuni 2026		632-25

ANNE STRATI
ARHITEKTUURIBÜROO

reg.kood 11101661/ reg. nr. EEP 000266/ tel. 52 15 490

ARHITEKT A.VAISMA

Objekti nimetus ja aadress

Pärnu linn Pärnu linn Viire tn 2

Jooniste arv:1 Joonise nr 1

Joonise sisu TOPO–GEODEETILINE MAA–ALA PLAAN Mõõtkava M1: 500

MKM registreering EEG000348

Mõõtis: Dag Kivila Kuupäev 13.02.2025

Joonestas:Dag Kivila Töö nr 10328

JuhatajaPeeter Prisk

KINNISVARA
EKSPERT

Pikk tn 12, 80010 PÄRNU
tel +372 4420 700